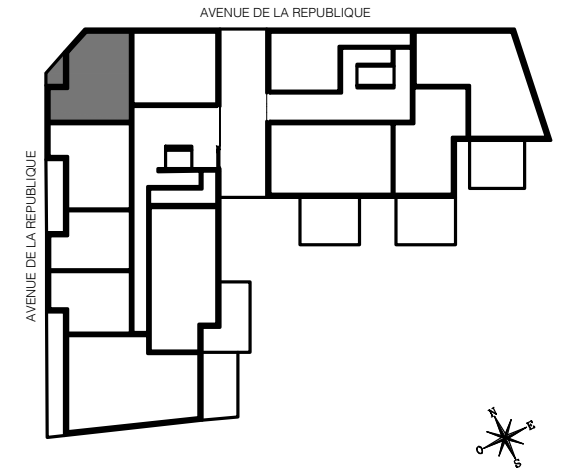




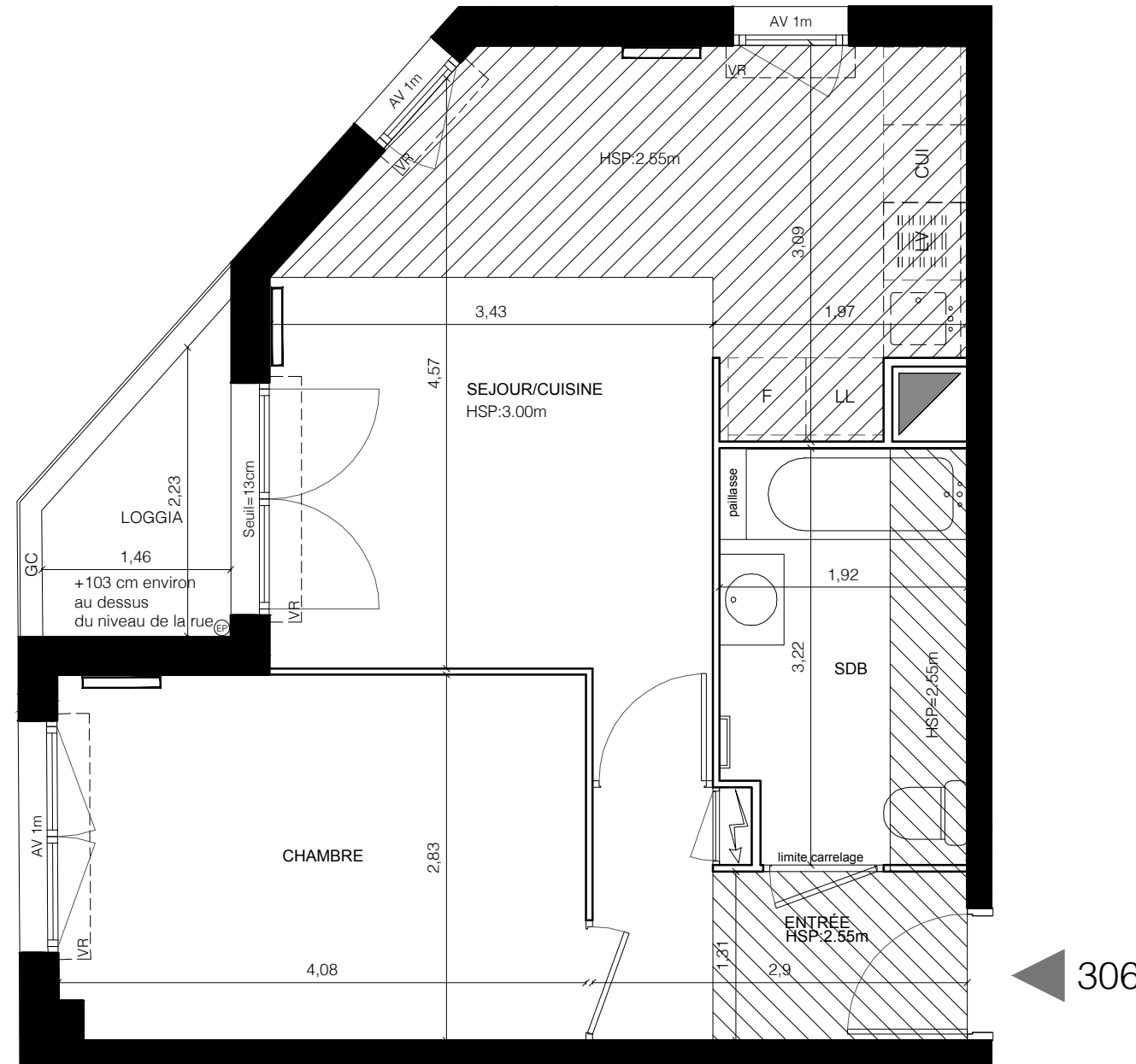
MAIL DE L'HÔTEL DE VILLE  
LA COURNEUVE

SCCV EMERIGE LA COURNEUVE  
17-19, RUE MICHEL LE COMTE  
75003 PARIS



BÂTIMENT C

APPARTEMENT 2 PIECES  
n°306 au rez-de-chaussée

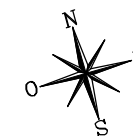


ENTREE	4,40 m <sup>2</sup>
SEJOUR/CUISINE	21,49 m <sup>2</sup>
CHAMBRE	11,51 m <sup>2</sup>
SALLE DE BAIN	5,98 m <sup>2</sup>
<b>SURFACE TOTALE HABITABLE</b>	<b>43,38 m<sup>2</sup></b>
LOGGIA	2,61 m <sup>2</sup>
<b>SURFACE TOTALE ANNEXE</b>	<b>2,61 m<sup>2</sup></b>
<b>SURFACE TOTALE HABITABLE + ANNEXE</b>	<b>45,99 m<sup>2</sup></b>

LEGENDES

LL	Lave-linge
LV	Lave-vaisselle
CUI	Bloc cuisson
F	Réfrigérateur
CH	Chaudière
PL	Placard
AV	Allège vitrée
AP	Allège pleine
VR	Volets roulants
PV	Pare-vue
GC	Garde-corps
EP	Descente d'eaux pluviales
TP	Trop-plein
HSP	Hauteur sous plafond
	Faux-plafond, soffite
	Radiateur
	Sèche-serviette
	Retombée de poutre
	Tableau électrique

Hauteur sous plafond des pièces principales sauf mention particulière : 2,50m environ



Note 1: Les surfaces des placards sont comprises dans la surface des pièces où ils se situent.

Note 2: Des modifications sont susceptibles d'être apportées à ce plan en fonction des nécessités techniques, réglementaires ou administratives de la réalisation, tant en ce qui concerne les dimensions libres que l'équipement (dont sanitaires, électriques et corps de chauffe). Les surfaces indiquées sont approximatives, les retombées, faux-plafonds, seuils, trappes de visite, ainsi que l'emplacement des équipements sont figurés à titre indicatif. Les plantations éventuelles ne sont pas contractuelles. Aucun plan de travail ni mobilier dans les cuisines ou les salles d'eau n'est prévu.